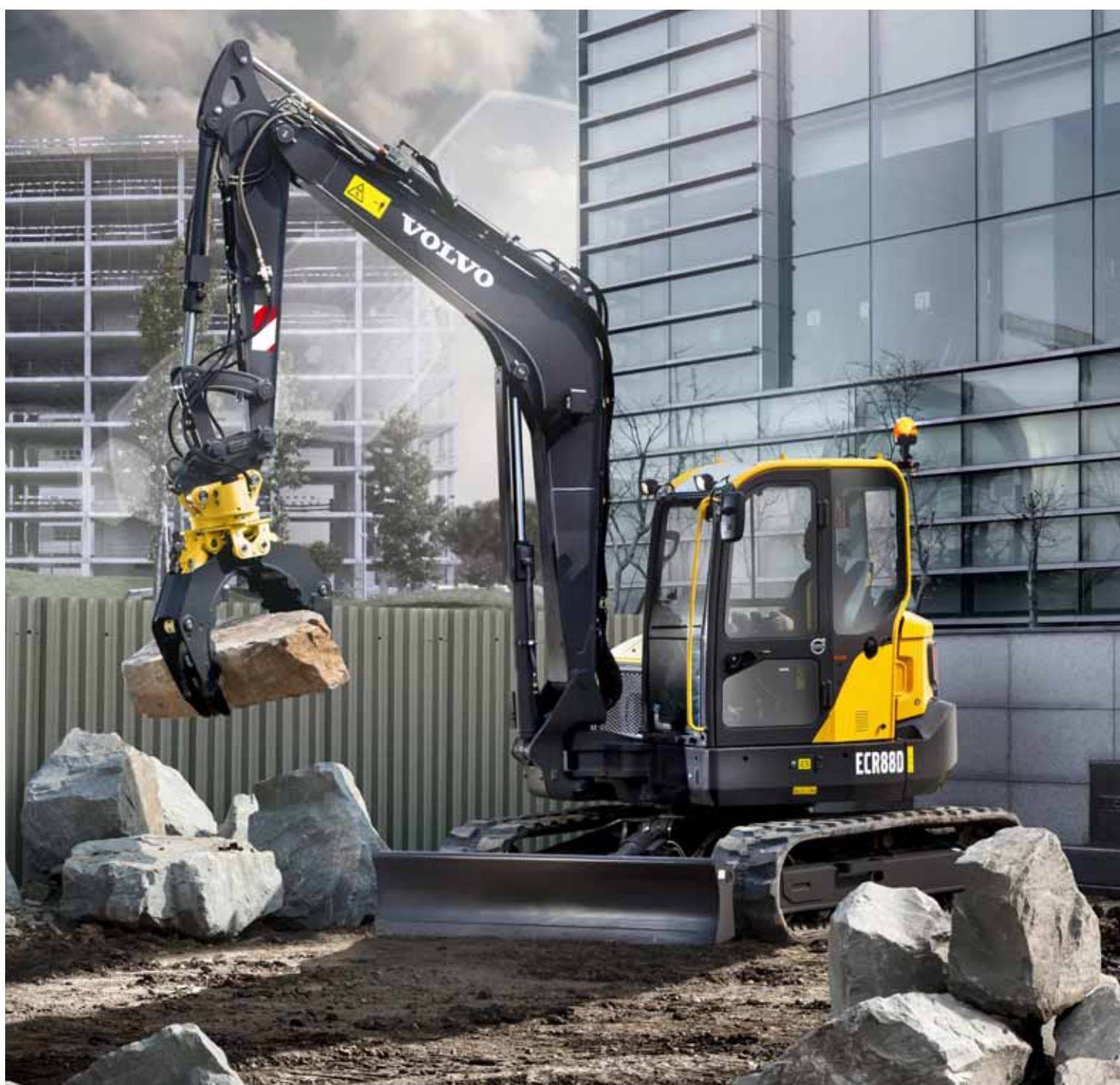




Volvo Construction Equipment

ECR88D

Volvo graafmachines 8,6–9,5 t, 58 pk



Een passie voor prestaties

Bij Volvo Construction Equipment zitten we niet stil. Dankzij onze productiviteitsverhogende producten en diensten kunnen we brancheleiders helpen aan kostenverlagingen en een hogere winst. Binnen de Volvo Group streven we naar innovatieve oplossingen om u te helpen om slimmer te werken, niet harder.

We helpen u om meer werk te verzetten

Meer werk verzetten met minder brandstof is een slogan van Volvo Construction Equipment. We koppelen al jaren een hogere productiviteit aan een laag brandstofverbruik, bedieningsgemak en duurzaamheid. Volvo is een klasse apart als het gaat om het verlagen van de totale kosten tijdens de levensduur van machines.

Afgestemd op uw behoeften

Veel hangt af van creatieve oplossingen die afgestemd zijn op de specifieke behoeften van de verschillende branchesegmenten. Bij innovatie gaat het vaak om geavanceerde technologie, maar niet altijd. Enkele van onze beste ideeën waren verbluffend simpel en gebaseerd op een goed en gedegen inzicht in het werk van onze klanten.



In 180 jaar doe je veel kennis op

Door de jaren heen heeft Volvo zijn revolutionaire oplossingen voor bouwmachines weten te verfijnen. Geen ander merk wordt zo sterk geassocieerd met veiligheid als Volvo. Bescherming van machinisten en grondwerkers en minimale milieu-impact zijn traditionele waarden die onze filosofie op het vlak van productdesign blijven vormgeven.

Wij staan aan uw kant

Wij ondersteunen het Volvo met eersteklas personeel. Volvo is een globale speler die altijd klaarstaat om klanten waar ook ter wereld snel en doeltreffend van dienst te zijn.

We hebben een passie voor prestaties.



Volvo Trucks



Renault Trucks



Mack Trucks



UD Trucks



Volvo Buses



Volvo Construction Equipment



Volvo Penta



Volvo Financial Services

Met de kracht om te presteren

Volvo introduceert vol trots de nieuwe ECR88D graafmachine. Deze compacte binnendraaier is voorzien van een sterke Volvo-motor met perfect afgestemde hydrauliek, wat garant staat voor topprestaties, een uitstekende bediening en een laag brandstofverbruik. Optimale kracht en productiviteit met Volvo.

Volvo motor ECR88D

Volvo's premium Stage IIIB / Tier 4f-motor biedt topprestaties gekoppeld aan een laag brandstofverbruik. Deze motor is uitgevoerd met EATS (Exhaust gas After Treatment System, oftewel uitlaatgasreiniging) om de emissies te verminderen en is voorzien van een regeneratieproces voor het roetfilter dat geen invloed heeft op het werk, de prestaties of de productiviteit.



Zwenkfunctie en giekverstelling

De zwenkfunctie en giekverstelling zijn gelijktijdig te gebruiken, zodat de machinepositie snel en eenvoudig aan te passen is. Dankzij de vederlichte bediening kunt u nauwkeurig, snel en moeiteloos zwenken en de giekverstelling aanpassen.



Tractie

De hoge systeemdruk zorgt voor een indrukwekkende tractie bij het oprijden van hellingen of ritten in moeilijk begaanbaar terrein. Ten opzichte van het vorige model is de tractie van de nieuwe ECR88D met 16% verbeterd om de prestaties te optimaliseren.





VERBETERDE HYDRAULIEK

Volvo's geavanceerde hydrauliek is perfect afgestemd op de Volvo motor en zijn componenten, wat een groot vermogen en een hoog brandstofrendement oplevert. De hydrauliek staat garant voor een snelle respons en een probleemloze bediening.



STABILITEIT

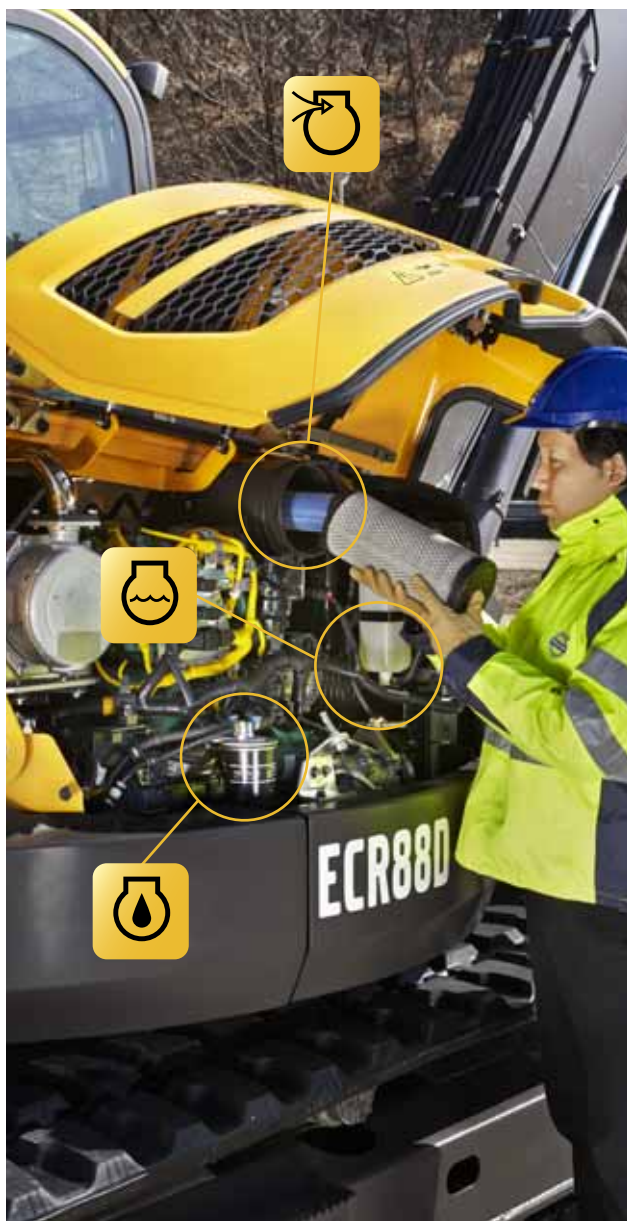
Dankzij designverbeteringen en het gebruik van een contragewicht heeft men het zwaartepunt verder naar achteren kunnen verplaatsen. Dit levert in combinatie met een stevige onderwagen een ongekennde stabiliteit op bij het heffen van zwaardere lasten.

Stabiliteit waarop u kunt vertrouwen

Of u zich nu bezighoudt met wegenbouw, de aanleg van nutsvoorzieningen of de aanleg van tuinen en parken, met de ECR88D kunt u meer locaties bereiken en op een veilige manier dicht bij obstakels werken. Dankzij het zware contragewicht en de stevige onderwagen is deze machine buitengewoon stabiel. En dankzij de hoge mate van toegankelijkheid kunt u optimaal genieten van onderhoudsgemak à la Volvo.

Toegankelijke servicepunten

Voor een veilige en probleemloze toegang zitten alle onderhoudspunten onder een wijd openslaand motorluik. Ze zijn bovendien vanaf de grond te bereiken. De gegroefde filters maken het onderhoud heel simpel en maximaliseren de productietijd.



Enkelvoudige knikpen

Volvo gebruikt een concept met een enkelvoudige knikpen voor maximale ondersteuning tussen het hoofdframe en de uitrusting aan de voorzijde. Een dergelijk concept biedt verbeteringen op het vlak van de betrouwbaarheid, duurzaamheid en levensduur.



MATRIS en VCADS Pro

Ter verhoging van de productiviteit is Volvo's hightech computertool MATRIS te gebruiken voor bewaking en analyse van machinegebruik en -bediening. VCADS Pro-analyse- en programmeersoftware stelt snel diagnoses.



Zichtbaar beter

Bij Volvo weten we dat machinisten minder snel vermoeid raken en productiever zijn als ze zich comfortabel voelen. Daarom is deze eersteklas Volvo-cabine ook zo ruim en veilig. Een werkplek met goed zicht rondom en ergonomisch geplaatste bedieningselementen. Neem plaats in de cabine en ervaar het zelf!

Klimaatregeling

Regel het cabineklimaat met Volvo's krachtige en branche-unieke klimaatregeling. De zeven ventilatieopeningen zijn goed gepositioneerd, waardoor de cabine in een mum van tijd wordt verwarmd of gekoeld. Dit luchtcirculatie- en ontwasemingssysteem draagt zo bij aan het comfort en de productiviteit.



Toetsenblok

De meeste schakelaars zijn voortaan ondergebracht in één en hetzelfde toetsenblok op de rechter console. De bestuurder kan de I-ECU-monitor en het audiosysteem eenvoudig bedienen voor nog meer gebruiksgemak.



Proportionele joysticks

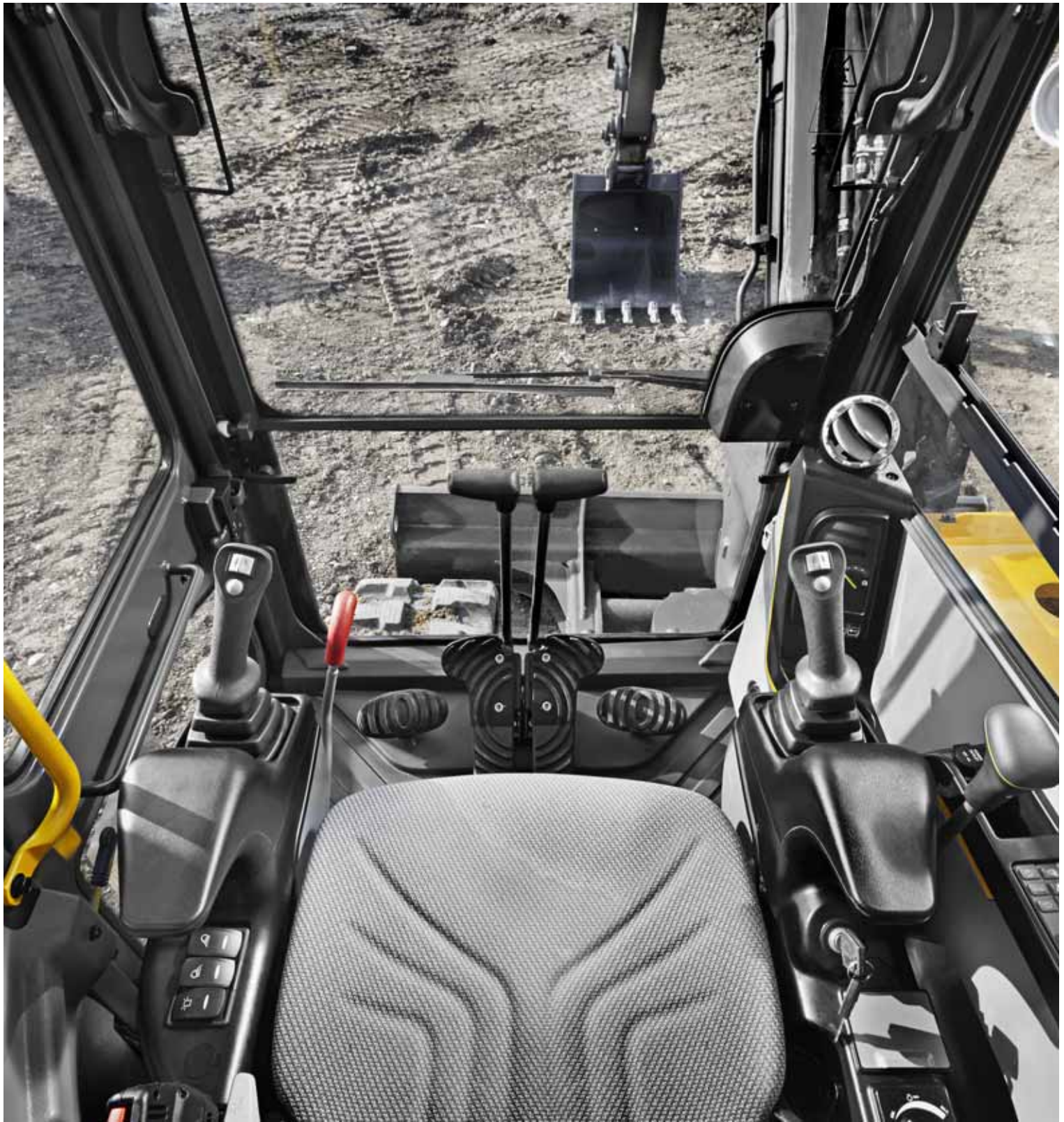
Via de joysticks kan de machinist heel eenvoudig de richting en de hydrauliekflow naar het aanbouwdeel aanpassen. Dit zorgt voor de juiste snelheid en het juiste vermogen bij het bedienen van de aanbouwdelen.



Opbergmogelijkheden

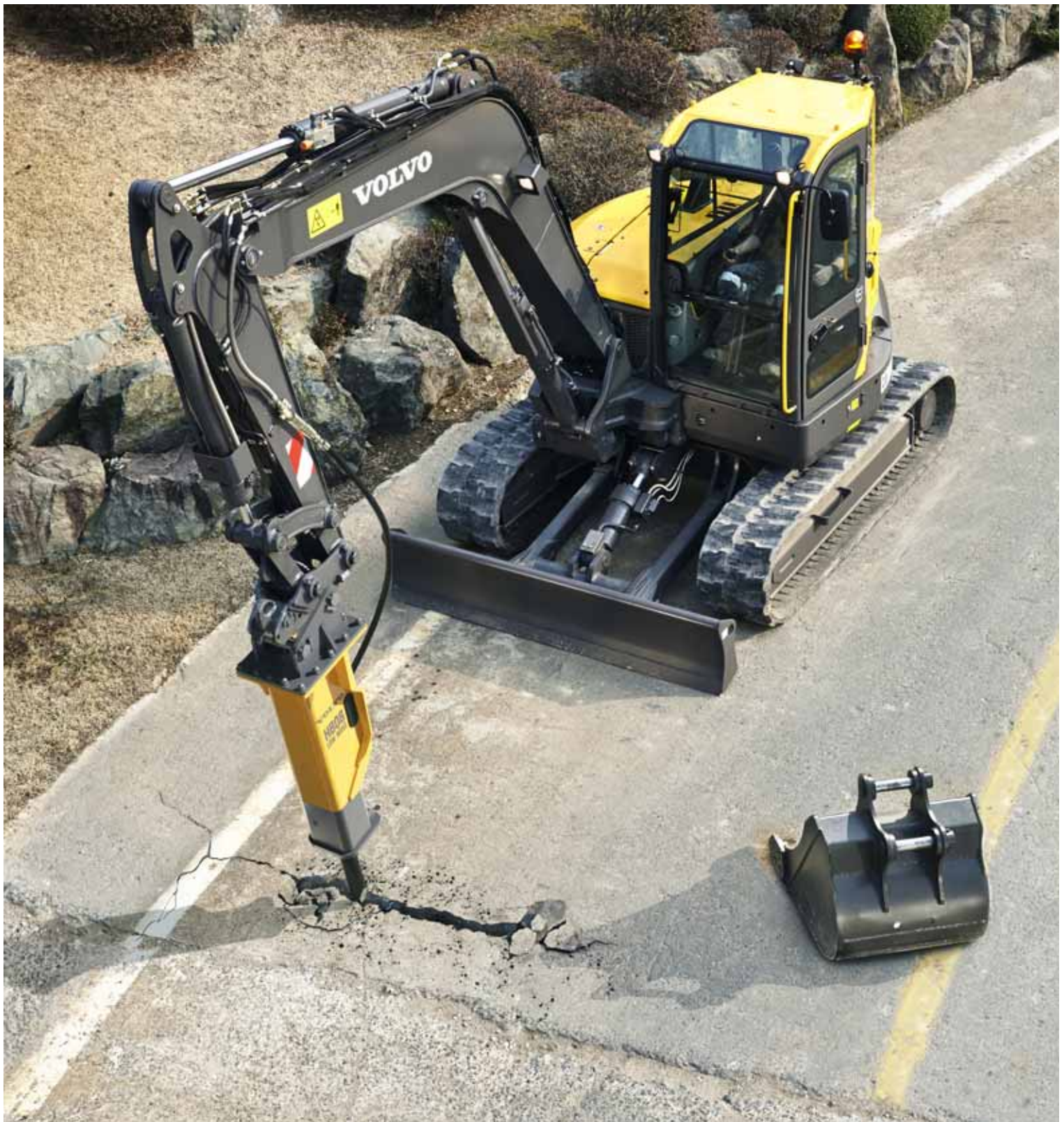
De Volvo cabine heeft volop opbergmogelijkheden voor persoonlijke bezittingen zoals een extra handschoenvak, zijvak, telefoonvakje, bekerhouder en een vak achter op de stoel.





VOLVO CABINE

Een uitstekend zicht rondom dankzij smalle cabinestijlen en grote ruiten zijn belangrijke designaspecten van de Volvo cabine. De cabine met ROPS-certificaat biedt een uitstekende trillingsdemping en geluidsisolatie, bedieningselementen op ergonomisch verantwoorde plaatsen en een verstelbare bestuurdersstoel, wat het comfort verbetert, vermoeidheid tegengaat en productiviteitsverhogend werkt.



HYDRAULISCHE SLOOPHAMERS

Volvo's duurzame hydraulische sloophamers zijn optimaal te gebruiken met Volvo graafmachines. De serie hamers is ontwikkeld om de lastigste materialen te breken en koppelt uitstekend prestaties aan geringe geluids- en trillingsniveaus.

Tallose mogelijkheden

Haal alles uit uw binnendraaiende compacte graafmachine en gebruik deze voor meer segmenten en toepassingen dankzij Volvo's grote aanbod aan aanbouwdelen die speciaal zijn afgestemd op Volvo machines. Verhoog uw veelzijdigheid, breid het toepassingsgebied van de machine uit en ervaar nieuwe niveaus van productiviteit met het juiste aanbouwdeel voor uw specifieke behoeften.

Interfaces

Directe montage



De direct gemonteerde aanbouwdelen van Volvo bieden optimale prestaties en een minimale kantelstraal, voor maximale productiviteit in monotoe toepassingen.

Volvo mechanische snelwissel



De Volvo unieke snelwissels lenen zich voor hydraulische Volvo aanbouwdelen, met inbegrip van hamers, hydraulische duimen en bakken voor gebruik in laadschopstand en dieplepelstand.

Volvo hydraulische snelwissel



Volvo's snelwissel met penbevestiging leent zich voor opgepende Volvo aanbouwdelen, met inbegrip van hamers, hydraulische duimen en bakken voor gebruik in laadschopstand en dieplepelstand.

Buckets

Standaardbakken

Het ideale aanbouwdeel voor het graven van sleuven en grondverzet bij een uiteenlopende ondergrond. Verkrijgbaar in verschillende breedten.



Vaste slotenbak

Ideaal voor het opschonen van sloten, egaliseren, infrawerk en aanaarden.



Kantelbare slotenbak

Deze bak is in beide richtingen 45° te kantelen, zodat het een flexibele oplossing is voor egaliseren, infrawerk, het opschonen van sloten en het aanaarden.



Volvo hydraulische duim

Aangepast voor gebruik in combinatie met direct gemonteerde Volvo bakken en snelwisselbakken in uiteenlopende materialen. Te gebruiken om te stapelen, plaatsen, laden, heffen en verzetten.



Volvo tandsysteem (VTS) en slijtdelen



Universeel

Universele, zelfslijpende tanden met een goede indringkracht en een lange levensduur.



Gespleten

Scherpe baktand met een gespleten profiel. Ideaal voor compacte of bevroren grond.



Toelopend in een punt

Bestemd voor gebruik in zeer compacte materialen.



Afgeknot V-vormig

Ontwikkeld voor het afwerken zoals egaliseren, profileren, opschonen en aanaarden.



Tandhouder onderzijde

Een lange (1,5 inch) tandhouder aan de onderzijde om aan weerszijden van het mes vast te lassen.



Zijmes

Zijmessen zorgen ervoor dat de bak langer meegaat, omdat ze de zijschotten en hoeklassen beschermen.

Gebouwd om de klus te klaren

Automatische stationairregeling

Het motortoerental wordt naar stationair teruggebracht als de bedieningselementen vijf seconden lang inactief zijn. Hierdoor worden het brandstofverbruik en de geluidsproductie beperkt.

VERBETERDE HYDRAULIEK

De hydrauliek is perfect afgestemd op de motor en de overige machineonderdelen voor een snel opnemende machine en een probleemloze werking.

Optionele hydrauliek

Ter verhoging van de veelzijdigheid zijn extra hydraulische systemen verkrijgbaar voor bediening van diverse aanbouwdelen.

MATRIS en VCADS Pro

De MATRIS-tool bewaakt machinegebruik en -bediening. VCADS Pro-analyse- en programmeersoftware stelt snel diagnoses.

Optionele nivelleerfunctie schuifblad

De optionele nivelleerfunctie van het schuifblad zorgt ervoor dat het schuifblad op een bepaalde hoogte boven de grond 'zweeft', ter verbetering van het egaliseren en verlaging van het brandstofverbruik.



VOLVO CABINE

Dankzij de smalle cabinestijlen en de grote ruiten biedt de speciaal ontwikkelde Volvo-cabine een uitstekend zicht rondom.

VOLVO MOTOR ECR88D

Eersteklas Volvo Stage IIIB / Tier 4f-motor levert topprestaties bij een gering brandstofverbruik.

TOEGANKELIJKHEID

Alle servicepunten zijn vanaf de grond te bereiken. Groepsgewijs bijeen geplaatste filters geven onderhoudsgemak.

STABILITEIT

Een zwaar contragewicht en een stevige onderwagen bieden een hoge mate van stabiliteit en de capaciteit om zwaardere lasten te heffen.

Eén knikpen

De enkelvoudige knikpen van Volvo zorgt voor maximale ondersteuning tussen hoofdframe en de frontuitrusting. Een dergelijk ontwerp optimaliseert de stabiliteit, duurzaamheid en levensduur van de onderdelen.

Onderwagen

De robuuste en sterke onderwagen met X-vormig frame biedt een ongekennde stabiliteit en zorgt ervoor dat de knikpen van de machine langer meegaat.

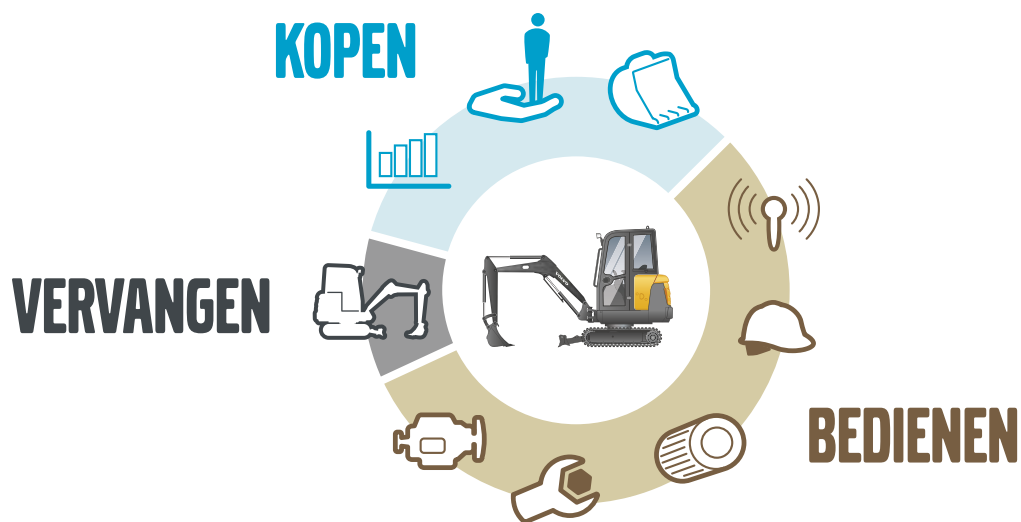
Meerwaarde creëren voor uw bedrijf

Als klant van Volvo hebt u een compleet pakket aan diensten tot uw beschikking. Volvo is een duurzame partner die rekening houdt met uw winstgevendheid. Dat heeft geleid tot een ruim aanbod aan klantgerichte oplossingen, gebouwd met hoogwaardige onderdelen die worden geproduceerd door mensen met passie voor hun vak. Bovendien zet Volvo zich maximaal in voor een positief rendement van uw investering.

Complete oplossingen

Volvo heeft voor u de juiste oplossing. Waarom niet bij ons aankloppen voor al uw behoeften gedurende de levensduur van

uw machine? Door in te haken op uw behoeften kunnen we uw operationele kosten verlagen en daarmee uw winst verhogen.



Originele Volvo onderdelen

We onderscheiden ons door een oog voor detail. Dit uitgangspunt vormt een goede investering in de toekomst van uw machine. Alle onderdelen zijn uitgebreid getest en goedgekeurd, want elk onderdeel is essentieel voor de inzetbaarheid en de prestaties. Alleen door originele Volvo onderdelen te gebruiken, weet u zeker dat uw machine de vermaarde Volvo kwaliteit behoudt.

Servicenetwerk

Om sneller in uw behoeften te kunnen voorzien kan een van onze vele Volvo-experts u op locatie bezoeken. Dankzij onze uitgebreide infrastructuur aan technici, werkplaatsen en dealers heeft Volvo een groot netwerk om u volledig te ondersteunen met lokale kennis en wereldwijde ervaring.





ONDERHOUDSCONTRACTEN

De verschillende onderhoudscontracten (CSA's) bieden u onderhoud, reparatie en minimale stilstand. Volvo gebruikt de nieuwste technologieën om de werking en status van machines te bewaken en u adviezen te geven voor meer rendement. Met een onderhoudscontract hebt u de onderhoudskosten onder controle.

Volvo ECR88D in detail

Motor

De nieuwe, rechte dieselmotor met Stage IIIB/Tier 4f-certificaat is uitgerust met turbocompressor, mechanisch geregelde directe inspuiting en vloeistofkoeling.

| | | |
|----------------------------|---------|-------|
| Model | Volvo | D2.6H |
| Max. vermogen bij | omw/min | 2 000 |
| Netto (ISO 9249/SAE J1349) | kW | 41 |
| | pk | 56 |
| Bruto (SAE J1995) | kW | 43 |
| | pk | 58 |
| Max. koppel | Nm | 220 |
| bij motortoerental | omw/min | 1 300 |
| Aantal cilinders | | 4 |
| Cilinderinhoud | l | 2,62 |
| Boring | mm | 87 |
| Slag | mm | 110 |

Elektrisch systeem

| | | |
|---------------------|--------|----------|
| Spanning | V | 12 |
| Accu's | V | 1 x 12 |
| Accucapaciteit | Ah | 100 |
| Dynamo | V/Ah | 12/70 |
| Vermogen startmotor | V - kW | 12 - 2,5 |

Hydrauliek

LS-systeem type Closed Center (CCLS) met lastonafhankelijke functies.

Hoofdpomp: pomp met variabele opbrengst

| | | |
|--------------------------------|-------|---------|
| Maximumdebiet | l/min | 1 x 169 |
| Regelpomp: tandwielpomp | | |
| Maximumdebiet | l/min | 1 x 14 |
| Drukinstelling overdrukventiel | | |
| Aanbouwdeel | MPa | 29,4 |
| Rijcircuit | MPa | 29,4 |
| Zwenkcircuit | MPa | 24,5 |
| Stuurcircuit | MPa | 3,4 |

Zwenksysteem

Direct aangedreven zwenkfunctie met sterzuigermotor van het onderhoudsvrije type en demplep met automatische zwenkrem.

| | | |
|--------------------|---------|------|
| Max. zwenksnelheid | omw/min | 9,3 |
| Max. zwenkkoppel | kNm | 22,9 |

Onderwagen

Sterk X-vormig frame met gesmeerde en afgedichte rupskettingen.

| | | |
|------------------------------|----|-----------|
| Rupsplaten | | 2 x 39 |
| Steek van de schakels | mm | 154 |
| Breedte rupsplaat - staal | mm | 450 / 600 |
| Breedte rupsplaat - rubberen | mm | 450 |
| Looprollen | | 2 x 5 |
| Draagrollen | | 2 x 1 |

Rijsysteem

Elke rupsketting wordt aangedreven door een rijmotor met tweetraps automaat. De rupskettingen zijn uitgerust met multi-schijfremmen, die met veerkracht worden aangezet en hydraulisch worden gelost.

| | | |
|------------------|------|-----|
| Rijsnelheid laag | km/h | 2,6 |
| Rijsnelheid hoog | km/h | 4,9 |
| Max. trekkracht | kN | 65 |
| Klimcapaciteit | ° | 35 |

Onderhoudsvulling

| | | |
|-----------------------------|---|---------|
| Brandstoftank | l | 110 |
| Hydraulisch systeem, totaal | l | 140 |
| Hydrauliekoliereservoir | l | 84 |
| Motorolie | l | 10 |
| Koelvloeistof motor | l | 9,3 |
| Rijwerk | l | 2 x 1,6 |

Cabine

Op machines met airconditioning wordt koudemiddel van het type R134a gebruikt. Dit bevat het gefluoreerde broeikasgas R134a met een GWP van 1 430 t CO₂-eq

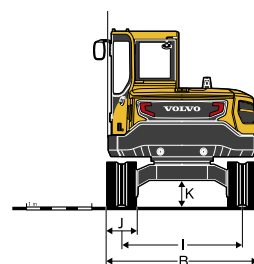
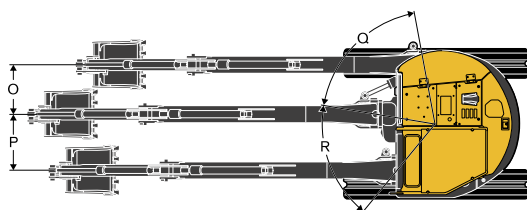
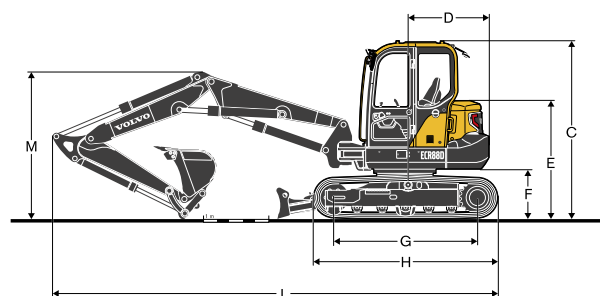
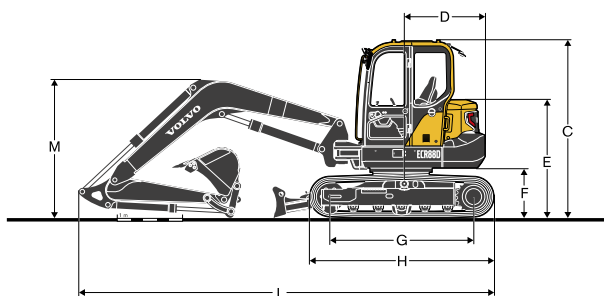
Geluidsniveau

| | | |
|--|-------|----|
| Geluidsniveau in cabine volgens ISO 6396 | | |
| LpA | dB(A) | 73 |
| Extern geluidsniveau volgens ISO 6395 en Europese richtlijn geluidsemisatie 2000/14/EG | | |
| LwA | dB(A) | 97 |

Bakken

| | Breedte | Gewicht | Inhoud |
|------------------------|---------|---------|--------|
| | mm | kg | l |
| Direct gemonteerde bak | 300 | 111 | 79 |
| | 450 | 139 | 143 |
| | 600 | 162 | 200 |
| | 750 | 182 | 266 |
| | 900 | 205 | 333 |
| Snelwisselbak | 450 | 132 | 143 |
| | 600 | 156 | 200 |
| | 700 | 171 | 244 |
| | 850 | 191 | 310 |

Specificaties

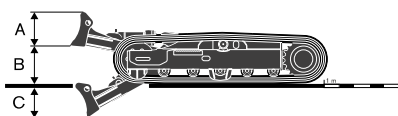
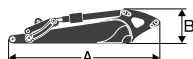
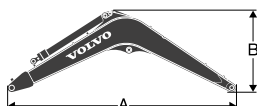


AFMETINGEN

| Machine | | ECR88D | | | | |
|---------|---------------------------|-----------------|-------|----------------|-------|-------|
| Giek | | 3,55 (monogiek) | | 3,85 (2-delig) | | |
| Knikarm | | 1,7 | 2,1 | 1,7 | 2,1 | |
| A | Totale breedte bovenwagen | mm | 2 210 | 2 210 | 2 213 | 2 213 |
| B | Totale breedte | mm | 2 300 | 2 300 | 2 300 | 2 300 |
| C | Totale hoogte cabine | mm | 2 715 | 2 715 | 2 715 | 2 715 |
| D | Zwenkradius achtereind | mm | 1 290 | 1 290 | 1 320 | 1 320 |
| E | Totale hoogte motorkap | mm | 1 180 | 1 180 | 1 180 | 1 180 |
| F | Speling contragewicht * | mm | 760 | 760 | 760 | 760 |
| G | Lengte onderwagen | mm | 2 200 | 2 200 | 2 200 | 2 200 |
| H | Lengte rups(en) | mm | 2 830 | 2 830 | 2 830 | 2 830 |
| I | Spoorbreedte rupsen | mm | 1 850 | 1 850 | 1 850 | 1 850 |
| J | Breedte rupsplaat | mm | 450 | 450 | 450 | 450 |
| K | Minimale bodemspeling * | mm | 405 | 405 | 405 | 405 |
| L | Totale lengte | mm | 6 370 | 6 420 | 6 810 | 6 860 |
| M | Totale hoogte giek | mm | 2 115 | 2 230 | 2 247 | 2 455 |
| O | Zwenkbereik giek | mm | 760 | 760 | 756 | 756 |
| P | Zwenkbereik giek | mm | 860 | 860 | 863 | 863 |
| Q | Zwenkhoek giek | ° | 70 | | 70 | |
| R | Zwenkhoek giek | ° | 60 | | 60 | |

* Zonder kamplaat

Specificaties



Giek en knikarm

| | | | Giek | | Knikarm | |
|---|---------|----|-------------------|------------------|---------|-------|
| | | | 3,55 m (monogiek) | 3,85 m (2-delig) | 1,7 m | 2,1 m |
| A | Lengte | mm | 3 690 | 4 030 | 2 283 | 2 684 |
| B | Hoogte | mm | 1 244 | 983 | 518 | 562 |
| | Breedte | mm | 335 | 340 | 305 | 305 |
| | Gewicht | kg | 530 | 774 | 280 | 340 |

Giek: inclusief cilinder, leidingen en pen en exclusief giekcilinderpen. Pin.

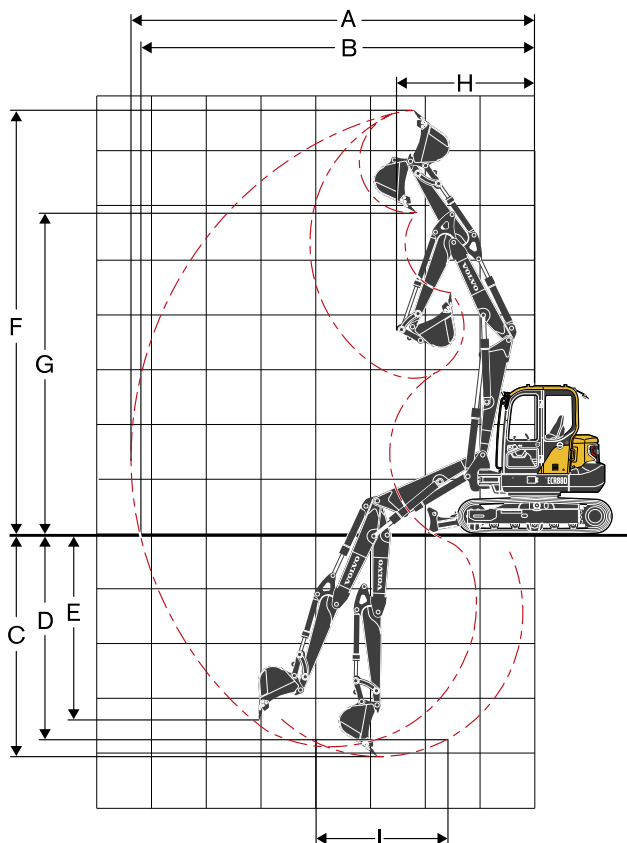
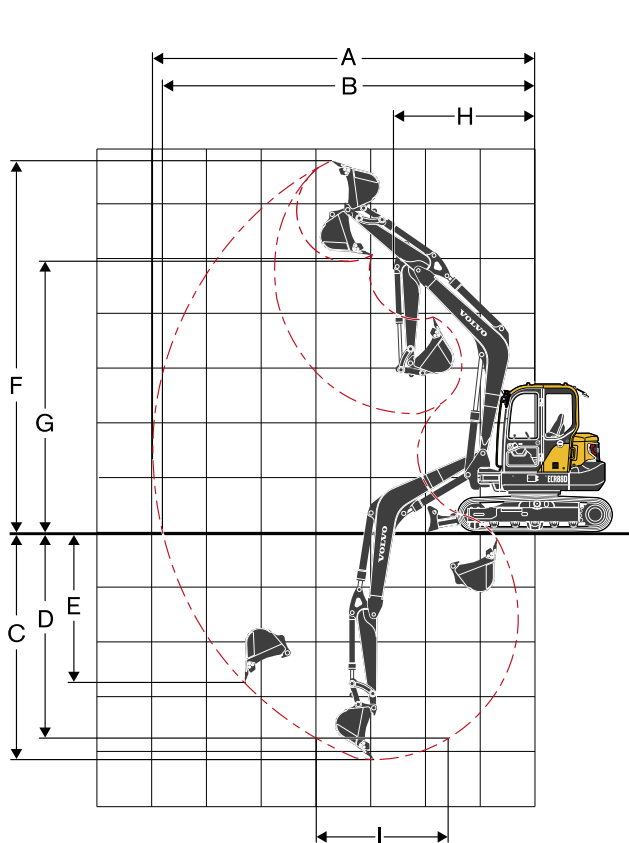
Knikarm: inclusief cilinder, verbingsstang en pen.

Schuifblad

| | | | |
|---|-------------|----|-------|
| A | Hoogte | mm | 470 |
| | Breedte | mm | 2 300 |
| B | Hefhoogte | mm | 518 |
| C | Graafdiepte | mm | 433 |

MACHINEGEWICHTEN EN GRONDDRUK

| | Breedte rupsplaat | Bedrijfsgewicht | Gronddruk |
|--|-------------------|-----------------|-----------|
| | mm | kg | kPa |
| Monogiek 3,55 m, knikarm 1,7 m, bak 188 kg (266 l), contragewicht 1 480 kg | | | |
| Stalen rupsen | 450 | 9 010 | 40,5 |
| | 600 | 9 180 | 30,9 |
| Rubberen rupsen | 450 | 8 810 | 39,6 |
| Rubberen pads | 450 | 9 030 | 40,4 |
| Monogiek 3,55 m, knikarm 2,1 m, bak 188 kg (266 l), contragewicht 1 480 kg | | | |
| Stalen rupsen | 450 | 9 090 | 40,9 |
| | 600 | 9 260 | 31,2 |
| Rubberen rupsen | 450 | 8 890 | 40,0 |
| Rubberen pads | 450 | 9 110 | 40,8 |
| 2-delige giek 3,85 m, knikarm 1,7 m, bak 188 kg (266 l), contragewicht 1 690 kg | | | |
| Stalen rupsen | 450 | 9 380 | 42,2 |
| | 600 | 9 550 | 32,2 |
| Rubberen rupsen | 450 | 9 180 | 41,3 |
| Rubberen pads | 450 | 9 400 | 42,1 |
| 2-delige giek 3,85 m, knikarm 2,1 m, bak 188 kg (266 l), contragewicht 1 690 kg | | | |
| Stalen rupsen | 450 | 9 460 | 42,5 |
| | 600 | 9 630 | 32,5 |
| Rubberen rupsen | 450 | 9 260 | 41,6 |
| Rubberen pads | 450 | 9 480 | 42,5 |



WERKBEREIKSWAARDEN

| Aanduiding | | Eenheid | 3,55 (monogiek) | | 3,85 (2-delig) | |
|------------|--|---------|-----------------|-------|----------------|-------|
| Giek | | m | | | | |
| Knikarm | | m | 1,7 | 2,1 | 1,7 | 2,1 |
| A | Max. graafbereik | mm | 6 970 | 7 350 | 7 380 | 7 790 |
| B | Maximaal graafbereik op maaiveld | mm | 6 800 | 7 180 | 7 220 | 7 640 |
| C | Max. graafdiepte | mm | 4 130 | 4 530 | 4 090 | 4 480 |
| D | Maximale graafdiepte (l = 2 440 mm diepte) | mm | 3 750 | 4 200 | 3 790 | 4 220 |
| E | Maximale verticale graafdiepte | mm | 2 820 | 3 200 | 3 430 | 3 870 |
| F | Maximale afsteekhoogte | mm | 6 790 | 7 050 | 7 720 | 8 240 |
| G | Maximale storthoogte | mm | 4 960 | 5 220 | 5 840 | 6 380 |
| H | Minimale zwenkstraal voorkant | mm | 2 560 | 2 640 | 2 530 | 2 700 |

Graafkrachten met direct gemonteerde bak

| | | | | | | |
|-------------------------|-----------|----|------|------|------|------|
| Uitbreekkracht (bak) | SAE J1179 | kN | 50,7 | 50,4 | 50,7 | 50,4 |
| | ISO 6015 | kN | 57,2 | 56,8 | 57,2 | 56,8 |
| Indringkracht (knikarm) | SAE J1179 | kN | 38,9 | 33,8 | 38,9 | 33,8 |
| | ISO 6015 | kN | 39,8 | 34,4 | 39,8 | 34,4 |
| Kantelhoek, bak | | ° | 190 | | 190 | |

Specificaties

HEFCAPACITEIT ECR88D

Hefcapaciteit aan het eind van de knikarm zonder bak.

Voor de hefcapaciteit met de bak: Verminder de volgende waarden met het gewicht van de directe gemonteerde bak of de snelwisselbakken.

| | Hefpunt | 1,0 m | | 2,0 m | | 3,0 m | | 4,0 m | | 5,0 m | | 6,0 m | | Max. bereik | | mm | |
|---|-----------|--------------------------|----------------------|--------------------------|----------------------|--------------------------|----------------------|--------------------------|----------------------|--------------------------|----------------------|--------------------------|----------------------|--------------------------|----------------------|-------|-------|
| | | In verlengde onder-wagen | Dwars op onder-wagen | In verlengde onder-wagen | Dwars op onder-wagen | In verlengde onder-wagen | Dwars op onder-wagen | In verlengde onder-wagen | Dwars op onder-wagen | In verlengde onder-wagen | Dwars op onder-wagen | In verlengde onder-wagen | Dwars op onder-wagen | In verlengde onder-wagen | Dwars op onder-wagen | | |
| Giek 3,55m Knikarm 1,7m Rupsplaat 450mm CWT 1 480kg Schuifblad omlaag | 5,0 m kg | | | | | | | *1 520 | *1 520 | | | | | *1 600 | *1 600 | 4 585 | |
| | 4,0 m kg | | | | | | | *1 580 | *1 580 | *1 540 | 1 390 | | | *1 560 | 1 230 | 5 345 | |
| | 3,0 m kg | | | | | *2 490 | *2 490 | *1 890 | *1 890 | *1 640 | 1 360 | | | *1 540 | 1 060 | 5 789 | |
| | 2,0 m kg | | | | | *3 700 | 2 830 | *2 330 | 1 840 | *1 830 | 1 310 | *1 590 | 980 | *1 580 | 980 | 6 003 | |
| | 1,0 m kg | | | | | | | *2 690 | 1 750 | *2 000 | 1 260 | *1 630 | 960 | *1 620 | 950 | 6 014 | |
| | 0,0 m kg | | | | | | *3 800 | 2 640 | *2 810 | 1 700 | *2 070 | 1 230 | | | *1 670 | 990 | 5 825 |
| | -1,0 m kg | | | *3 560 | *3 560 | *3 840 | 2 640 | *2 690 | 1 690 | *1 970 | 1 220 | | | | *1 700 | 1 100 | 5 410 |
| | -2,0 m kg | | | *4 790 | *4 790 | *3 200 | 2 690 | *2 270 | 1 710 | | | | | | *1 710 | 1 370 | 4 695 |
| -3,0 m kg | | | | | *1 880 | *1 880 | | | | | | | | *1 500 | *1 500 | 3 433 | |
| Giek 3,55m Knikarm 1,7m Rupsplaat 450mm CWT 1 480kg Schuifblad omhoog | 5,0 m kg | | | | | | | *1 520 | *1 520 | | | | | *1 600 | 1 520 | 4 850 | |
| | 4,0 m kg | | | | | | | *1 580 | *1 580 | *1 540 | 1 320 | | | *1 470 | 1 160 | 5 345 | |
| | 3,0 m kg | | | | | *2 490 | *2 490 | *1 890 | 1 850 | 1 630 | 1 290 | | | *1 270 | 1 000 | 5 789 | |
| | 2,0 m kg | | | | | *3 440 | 2 650 | *2 210 | 1 740 | 1 580 | 1 240 | 1 180 | 920 | *1 180 | 920 | 6 003 | |
| | 1,0 m kg | | | | | | | 2 120 | 1 640 | 1 530 | 1 190 | 1 160 | 900 | *1 160 | 900 | 6 014 | |
| | 0,0 m kg | | | | | | *3 240 | 2 460 | *2 070 | 1 590 | 1 490 | 1 160 | | | *1 200 | 930 | 5 825 |
| | -1,0 m kg | *2 460 | *2 460 | *3 560 | *3 560 | 3 250 | 2 470 | *2 050 | 1 580 | 1 480 | 1 150 | | | | *1 330 | 1 030 | 5 410 |
| | -2,0 m kg | | | *4 790 | *4 790 | *3 200 | 2 510 | 2 080 | 1 610 | | | | | | *1 650 | 1 280 | 4 695 |
| -3,0 m kg | | | | | *1 880 | *1 880 | | | | | | | | *1 500 | *1 500 | 3 433 | |
| Giek 3,55m Knikarm 2,1m Rupsplaat 450mm CWT 1 480kg Schuifblad omlaag | 6,0 m kg | | | | | | | | | | | | | *1 510 | *1 510 | 3 965 | |
| | 5,0 m kg | | | | | | | | | *1 380 | *1 380 | | | *1 320 | *1 320 | 5 095 | |
| | 4,0 m kg | | | | | | | | | *1 340 | *1 340 | | | *1 230 | 1 070 | 5 776 | |
| | 3,0 m kg | | | | | | | *1 650 | *1 650 | *1 470 | 1 370 | *1 390 | 990 | *1 210 | 940 | 6 184 | |
| | 2,0 m kg | | | | | *3 160 | 2 900 | *2 100 | 1 850 | *1 680 | 1 310 | *1 470 | 970 | *1 240 | 870 | 6 382 | |
| | 1,0 m kg | | | | | *3 630 | 2 660 | *2 520 | 1 740 | *1 890 | 1 250 | *1 560 | 940 | *1 320 | 850 | 6 393 | |
| | 0,0 m kg | | | | | *3 940 | 2 580 | *2 730 | 1 670 | *2 010 | 1 200 | *1 590 | 920 | *1 480 | 870 | 6 217 | |
| | -1,0 m kg | *2 660 | *2 660 | *3 090 | *3 090 | *4 000 | 2 570 | *2 720 | 1 640 | *2 000 | 1 180 | | | | *1 550 | 950 | 5 835 |
| -2,0 m kg | *3 980 | *3 980 | *4 940 | *4 940 | *3 490 | 2 600 | *2 440 | 1 650 | *1 720 | 1 200 | | | | *1 580 | 1 140 | 5 192 | |
| -3,0 m kg | | | *3 870 | *3 870 | *2 510 | *2 510 | *1 650 | *1 650 | | | | | | *1 530 | *1 530 | 4 133 | |
| Giek 3,55m Knikarm 2,1m Rupsplaat 450mm CWT 1 480kg Schuifblad omhoog | 6,0 m kg | | | | | | | | | | | | | *1 510 | *1 510 | 3 965 | |
| | 5,0 m kg | | | | | | | | | *1 380 | 1 330 | | | *1 320 | 1 280 | 5 095 | |
| | 4,0 m kg | | | | | | | | | *1 340 | 1 330 | | | *1 230 | 1 010 | 5 776 | |
| | 3,0 m kg | | | | | | | *1 650 | *1 650 | *1 470 | 1 290 | 1 200 | 930 | 1 130 | 880 | 6 184 | |
| | 2,0 m kg | | | | | *3 160 | 2 720 | *2 100 | 1 750 | 1 570 | 1 230 | 1 170 | 910 | 1 050 | 810 | 6 382 | |
| | 1,0 m kg | | | | | 3 270 | 2 480 | 2 110 | 1 630 | 1 510 | 1 170 | 1 140 | 880 | 1 030 | 790 | 6 393 | |
| | 0,0 m kg | | | | | 3 180 | 2 400 | 2 030 | 1 560 | 1 460 | 1 130 | 1 120 | 860 | 1 060 | 810 | 6 217 | |
| | -1,0 m kg | *2 660 | *2 660 | *3 090 | *3 090 | 3 170 | 2 390 | 2 010 | 1 540 | 1 440 | 1 110 | | | | *1 160 | 890 | 5 835 |
| -2,0 m kg | *3 980 | *3 980 | *4 940 | *4 940 | 3 200 | 2 420 | 2 020 | 1 550 | 1 460 | 1 120 | | | | *1 390 | 1 070 | 5 192 | |
| -3,0 m kg | | | *3 870 | *3 870 | *2 510 | 2 500 | *1 650 | 1 610 | | | | | | *1 530 | *1 530 | 4 133 | |
| Giek 3,55m Knikarm 1,7m CWT 1 690kg Schuifblad omlaag | 5,0 m kg | | | | | | | *1 520 | *1 520 | | | | | *1 600 | *1 600 | 4 585 | |
| | 4,0 m kg | | | | | | | *1 580 | *1 580 | *1 540 | 1 470 | | | *1 560 | 1 310 | 5 345 | |
| | 3,0 m kg | | | | | *2 490 | *2 490 | *1 890 | *1 890 | *1 640 | 1 440 | | | *1 540 | 1 130 | 5 789 | |
| | 2,0 m kg | | | | | *3 700 | 2 990 | *2 330 | 1 950 | *1 830 | 1 390 | *1 590 | 1 040 | *1 580 | 1 040 | 6 003 | |
| | 1,0 m kg | | | | | | | *2 690 | 1 860 | *2 000 | 1 340 | *1 630 | 1 020 | *1 620 | 1 020 | 6 014 | |
| | 0,0 m kg | | | | | | *3 800 | 2 800 | *2 810 | 1 810 | *2 070 | 1 310 | | | *1 670 | 1 050 | 5 825 |
| | -1,0 m kg | | | *3 560 | *3 560 | *3 840 | 2 810 | *2 690 | 1 790 | *1 970 | 1 300 | | | | *1 700 | 1 170 | 5 410 |
| | -2,0 m kg | | | *4 790 | *4 790 | *3 200 | 2 850 | *2 270 | 1 820 | | | | | | *1 710 | 1 450 | 4 695 |
| -3,0 m kg | | | | | *1 880 | *1 880 | | | | | | | | *1 500 | *1 500 | 3 433 | |
| Giek 3,55m Knikarm 1,7m CWT 1 690kg Schuifblad omhoog | 5,0 m kg | | | | | | | *1 520 | *1 520 | | | | | *1 600 | *1 600 | 4 585 | |
| | 4,0 m kg | | | | | | | *1 580 | *1 580 | *1 540 | 1 390 | | | *1 550 | 1 240 | 5 345 | |
| | 3,0 m kg | | | | | *2 490 | *2 490 | *1 890 | *1 890 | *1 640 | 1 360 | | | *1 340 | 1 060 | 5 789 | |
| | 2,0 m kg | | | | | *3 620 | 2 800 | *2 330 | 1 840 | 1 660 | 1 310 | 1 250 | 980 | *1 250 | 980 | 6 003 | |
| | 1,0 m kg | | | | | | | 2 230 | 1 750 | 1 610 | 1 270 | 1 230 | 960 | 1 220 | 960 | 6 014 | |
| | 0,0 m kg | | | | | | *3 410 | 2 610 | *2 180 | 1 700 | 1 580 | 1 230 | | | *1 270 | 990 | 5 825 |
| | -1,0 m kg | | | *3 560 | *3 560 | 3 420 | 2 620 | 2 170 | 1 690 | 1 570 | 1 230 | | | | *1 410 | 1 100 | 5 410 |
| | -2,0 m kg | | | *4 790 | *4 790 | *3 200 | 2 660 | 2 190 | 1 710 | | | | | | *1 710 | 1 370 | 4 695 |
| -3,0 m kg | | | | | *1 880 | *1 880 | | | | | | | | *1 500 | *1 500 | 3 433 | |
| Giek 3,55m Knikarm 2,1m CWT 1 690kg | 6,0 m kg | | | | | | | | | | | | | *1 510 | *1 510 | 3 965 | |
| | 5,0 m kg | | | | | | | | | *1 380 | *1 380 | | | *1 320 | *1 320 | 5 095 | |
| | 4,0 m kg | | | | | | | | | *1 340 | *1 340 | | | *1 230 | 1 140 | 5 776 | |

Opmerkingen: 1. De bovenstaande belastingswaarden zijn in overeenstemming met de normen SAE J1097 en ISO 10567 voor de hefcapaciteit van hydraulische graafmachines.
2. De nominale belastingswaarden zijn niet groter dan 87% van de hydraulische hefcapaciteit of 75% van de kiepbelasting zijn.
3. De nominale belastingswaarden gemarkeerd met een sterretje (*) worden eerder begrensd door de hydraulische hefcapaciteit dan door de kiepbelasting.

HEFCAPACITEIT ECR88D

Hefcapaciteit aan het eind van de knikarm zonder bak.

Voor de hefcapaciteit met de bak: Verminder de volgende waarden met het gewicht van de directe gemonteerde bak of de snelwisselbakken.

| | Hefpunt | 1,0 m | | 2,0 m | | 3,0 m | | 4,0 m | | 5,0 m | | 6,0 m | | Max. bereik | | mm | |
|---------------------|---------------------|--------------------------|----------------------|--------------------------|----------------------|--------------------------|----------------------|--------------------------|----------------------|--------------------------|----------------------|--------------------------|----------------------|--------------------------|----------------------|--------|-------|
| | | In verlengde onder-wagen | Dwars op onder-wagen | In verlengde onder-wagen | Dwars op onder-wagen | In verlengde onder-wagen | Dwars op onder-wagen | In verlengde onder-wagen | Dwars op onder-wagen | In verlengde onder-wagen | Dwars op onder-wagen | In verlengde onder-wagen | Dwars op onder-wagen | In verlengde onder-wagen | Dwars op onder-wagen | | |
| Schuifblad omlaag | 3,0 m kg | | | | | | | *1 650 | *1 650 | *1 470 | 1 450 | *1 390 | 1 060 | *1 210 | 1 000 | 6 184 | |
| | 2,0 m kg | | | | | *3 160 | 3 060 | *2 100 | 1 960 | *1 680 | 1 390 | *1 470 | 1 030 | *1 240 | 930 | 6 382 | |
| | 1,0 m kg | | | | | *3 630 | 2 820 | *2 520 | 1 850 | *1 890 | 1 330 | *1 560 | 1 000 | *1 320 | 900 | 6 393 | |
| | 0,0 m kg | | | | | *3 940 | 2 740 | *2 730 | 1 780 | *2 010 | 1 280 | *1 590 | 980 | *1 480 | 930 | 6 217 | |
| | -1,0 m kg | *2 660 | *2 660 | *3 090 | *3 090 | *4 000 | 2 730 | *2 720 | 1 750 | *2 000 | 1 260 | | | *1 550 | 1 020 | 5 835 | |
| | -2,0 m kg | *3 980 | *3 980 | *4 940 | *4 940 | *3 490 | 2 760 | *2 440 | 1 760 | *1 720 | 1 280 | | | *1 580 | 1 220 | 5 192 | |
| | -3,0 m kg | | | *3 870 | *3 870 | *2 510 | *2 510 | *1 650 | *1 650 | | | | | *1 530 | *1 530 | 4 133 | |
| Giek 3,55m | 6,0 m kg | | | | | | | | | | | | | *1 510 | *1 510 | 3 965 | |
| Knikarm 2,1m | 5,0 m kg | | | | | | | | | *1 380 | *1 380 | | | *1 320 | *1 320 | 5 095 | |
| CWT 1 690kg | 4,0 m kg | | | | | | | | | *1 340 | *1 340 | | | *1 230 | 1 080 | 5 776 | |
| Schuifblad omhoog | 3,0 m kg | | | | | | | *1 650 | *1 650 | *1 470 | 1 370 | 1 260 | 1 000 | 1 200 | 940 | 6 184 | |
| | 2,0 m kg | | | | | *3 160 | 2 870 | *2 100 | 1 850 | 1 660 | 1 310 | 1 240 | 970 | 1 120 | 870 | 6 382 | |
| | 1,0 m kg | | | | | 3 440 | 2 640 | 2 220 | 1 740 | 1 590 | 1 250 | 1 210 | 940 | 1 090 | 850 | 6 393 | |
| | 0,0 m kg | | | | | 3 360 | 2 560 | 2 150 | 1 670 | 1 550 | 1 210 | 1 190 | 920 | 1 130 | 870 | 6 217 | |
| | -1,0 m kg | *2 660 | *2 660 | *3 090 | *3 090 | 3 350 | 2 550 | 2 120 | 1 640 | 1 530 | 1 190 | | | 1 230 | 960 | 5 835 | |
| | -2,0 m kg | *3 980 | *3 980 | *4 940 | *4 940 | 3 380 | 2 580 | 2 130 | 1 650 | 1 540 | 1 200 | | | 1 470 | 1 140 | 5 192 | |
| | -3,0 m kg | | | *3 870 | *3 870 | *2 510 | *2 510 | *1 650 | *1 650 | | | | | *1 530 | *1 530 | 4 133 | |
| Giek 3,85 m 2-delig | 6,0 m kg | | | | | | | *2 060 | *2 060 | | | | | *2 060 | 2 060 | 4 029 | |
| Knikarm 1,7m | 5,0 m kg | | | | | | | *1 870 | *1 870 | *1 710 | 1 430 | | | *1 690 | 1 350 | 5 142 | |
| Rupsplaat 450mm | 4,0 m kg | | | | | *2 530 | *2 530 | *1 990 | *1 990 | *1 700 | 1 430 | | | *1 540 | 1 070 | 5 816 | |
| CWT 1 690kg | 3,0 m kg | | | | | | | *2 270 | 1 970 | *1 800 | 1 380 | *1 530 | 1 000 | *1 480 | 930 | 6 221 | |
| Schuifblad omlaag | 2,0 m kg | | | | | | | *2 570 | 1 830 | *1 920 | 1 310 | *1 550 | 980 | *1 420 | 870 | 6 418 | |
| | 1,0 m kg | | | | | | | *2 690 | 1 710 | *1 980 | 1 240 | *1 540 | 940 | *1 360 | 850 | 6 428 | |
| | 0,0 m kg | | | | | | | *2 570 | 1 660 | *1 920 | 1 210 | *1 440 | 920 | *1 280 | 870 | 6 254 | |
| | -1,0 m kg | | | | | *2 810 | 2 610 | *2 240 | 1 650 | *1 690 | 1 190 | | | *1 170 | 960 | 5 875 | |
| | -2,0 m kg | | | | | *2 050 | *2 050 | *1 680 | *1 680 | *1 160 | *1 160 | | | *950 | *950 | 5 238 | |
| | Giek 3,85 m 2-delig | 6,0 m kg | | | | | | | *2 060 | *2 060 | | | | | *2 060 | *2 060 | 4 029 |
| | Knikarm 1,7m | 5,0 m kg | | | | | | | *1 870 | *1 870 | 1 710 | 1 460 | | | 1 610 | 1 380 | 5 142 |
| Rupsplaat 450mm | 4,0 m kg | | | | | *2 530 | *2 530 | *1 990 | *1 990 | *1 700 | 1 460 | | | 1 290 | 1 100 | 5 816 | |
| CWT 1 690kg | 3,0 m kg | | | | | | | *2 270 | 2 010 | 1 650 | 1 410 | 1 210 | 1 030 | 1 130 | 950 | 6 221 | |
| Schuifblad omhoog | 2,0 m kg | | | | | | | 2 210 | 1 860 | 1 580 | 1 340 | 1 180 | 1 000 | 1 060 | 880 | 6 418 | |
| | 1,0 m kg | | | | | | | 2 090 | 1 750 | 1 510 | 1 270 | 1 150 | 970 | 1 040 | 860 | 6 428 | |
| | 0,0 m kg | | | | | | | 2 040 | 1 700 | 1 470 | 1 230 | 1 130 | 950 | 1 070 | 890 | 6 254 | |
| | -1,0 m kg | | | | | *2 810 | 2 680 | 2 030 | 1 690 | 1 460 | 1 220 | | | *1 170 | 980 | 5 875 | |
| | -2,0 m kg | | | | | *2 050 | *2 050 | *1 680 | *1 680 | *1 160 | *1 160 | | | *950 | *950 | 5 238 | |
| | Giek 3,85 m 2-delig | 7,0 m kg | | | | | | | | | | | | | *2 370 | *2 370 | 2 906 |
| | Knikarm 2,1m | 6,0 m kg | | | | | | | *1 750 | *1 750 | | | | | *1 540 | *1 540 | 4 679 |
| Rupsplaat 450mm | 5,0 m kg | | | | | | | *1 670 | *1 670 | *1 530 | 1 470 | | | *1 300 | 1 150 | 5 640 | |
| CWT 1 690kg | 4,0 m kg | | | | | | | *1 800 | *1 800 | *1 560 | 1 450 | *1 410 | 1 030 | *1 200 | 940 | 6 251 | |
| Schuifblad omlaag | 3,0 m kg | | | | | *2 900 | *2 900 | *2 080 | 2 010 | *1 680 | 1 390 | *1 440 | 1 010 | *1 170 | 820 | 6 625 | |
| | 2,0 m kg | | | | | | | *2 410 | 1 840 | *1 820 | 1 310 | *1 490 | 970 | *1 170 | 770 | 6 809 | |
| | 1,0 m kg | | | | | | | *2 620 | 1 700 | *1 920 | 1 230 | *1 510 | 930 | *1 220 | 750 | 6 818 | |
| | 0,0 m kg | | | | | *2 150 | *2 150 | *2 590 | 1 630 | *1 910 | 1 180 | *1 470 | 900 | *1 170 | 770 | 6 656 | |
| | -1,0 m kg | | | *2 060 | *2 060 | *3 160 | 2 520 | *2 350 | 1 600 | *1 760 | 1 150 | *1 280 | 890 | *1 080 | 830 | 6 305 | |
| | -2,0 m kg | | | *2 970 | *2 970 | *2 450 | *2 450 | *1 890 | 1 620 | *1 390 | 1 160 | | | *930 | *930 | 5 726 | |
| | -3,0 m kg | | | | | *1 400 | *1 400 | *1 090 | *1 090 | | | | | *590 | *590 | 4 816 | |
| Giek 3,85 m 2-delig | 7,0 m kg | | | | | | | | | | | | | *2 370 | *2 370 | 2 906 | |
| Knikarm 2,1m | 6,0 m kg | | | | | | | *1 750 | *1 750 | | | | | *1 540 | *1 540 | 4 679 | |
| Rupsplaat 450mm | 5,0 m kg | | | | | | | *1 670 | *1 670 | *1 530 | 1 490 | | | *1 300 | 1 170 | 5 640 | |
| CWT 1 690kg | 4,0 m kg | | | | | | | *1 800 | *1 800 | *1 560 | 1 470 | 1 240 | 1 050 | 1 140 | 960 | 6 251 | |
| Schuifblad omhoog | 3,0 m kg | | | | | *2 900 | *2 900 | *2 080 | 2 050 | 1 660 | 1 410 | 1 220 | 1 030 | 1 010 | 840 | 6 625 | |
| | 2,0 m kg | | | | | | | 2 230 | 1 880 | 1 580 | 1 330 | 1 180 | 990 | 940 | 780 | 6 809 | |
| | 1,0 m kg | | | | | | | 2 080 | 1 740 | 1 500 | 1 260 | 1 140 | 950 | 920 | 770 | 6 818 | |
| | 0,0 m kg | | | | | *2 150 | *2 150 | 2 000 | 1 670 | 1 450 | 1 200 | 1 110 | 920 | 950 | 780 | 6 656 | |
| | -1,0 m kg | | | *2 060 | *2 060 | 3 140 | 2 590 | 1 980 | 1 640 | 1 420 | 1 180 | 1 100 | 910 | 1 030 | 850 | 6 305 | |
| | -2,0 m kg | | | *2 970 | *2 970 | *2 450 | *2 450 | *1 890 | 1 660 | *1 390 | 1 190 | | | *930 | *930 | 5 726 | |
| | -3,0 m kg | | | | | *1 400 | *1 400 | *1 090 | *1 090 | | | | | *590 | *590 | 4 816 | |

Opmerkingen: 1. De bovenstaande belastingswaarden zijn in overeenstemming met de normen SAE J1097 en ISO 10567 voor de hefcapaciteit van hydraulische graafmachines.

2. De nominale belastingswaarden zijn niet groter dan 87% van de hydraulische hefcapaciteit of 75% van de kiepbelasting zijn.

3. De nominale belastingswaarden gemarkeerd met een sterretje (*) worden eerder begrensd door de hydraulische hefcapaciteit dan door de kiepbelasting.

Uitrusting

STANDAARDUITRUSTING

Motor

Emissie-arme Volvo dieselmotor met Stage IIIB / Tier 4f-certificaat

Standaardkoelsysteem

Tweetraps luchtfilter

Brandstoffilter en waterscheider

Dynamo, 70 A

Elektrisch/Elektronisch regelsysteem

Veilige motorstartfunctie

Automatische stationairregeling

Halogeenwerkampen:

2 op cabine gemonteerd (voor), 1 op giek gemonteerd

Accu, 12 V / 100 Ah

Startmotor, 12 V / 2,5 kW

Monitor en toetsenblok

Massaschakelaar

Frame

Contragewicht van 1 480 kg

Bodemplaat

Schuifblad

Onderwagen

Gesmeerde en afgedichte rupsschakels

Rubberen rupsplaten van 450 mm

Hydrauliek

Rijmotoren met tweetraps automaat

Einddemping cilinders

Minerale hydrauliekolie 46

Cabine en interieur

Cabine, bestaande uit:

Ruiten

Bekerhouders

Grote opbergruimte

Deursloten

Vloerbekleding

Claxon

3 cm brede veiligheidsgordel

Verwarming en airconditioning

Geveerde bestuurdersstoel met textielen bekleding, zonder verwarming

Bedieningsjoystick

Rijpedalen en hendels

AM/FM-radio

Hoofdsleutel

EXTRA UITRUSTING

Elektrisch/Elektronisch regelsysteem

Brandstofpomp: minimaal 35 l, met automatische afslag

Extra werkampen:

1 op cabine gemonteerd (achter)

Tweeledige giek

CareTrack

Rij-alarm

Antidiefstalslot, met code

Zwaailicht

Onderwagen / bovenwagen

Stalen rupsen van 450 mm, 600 mm

Rubberen pads van 450 mm

Zwaar contragewicht

Frame

Buitenspiegel

Schuifblad met nivelleerfunctie

Hydrauliek

Hydraulische leidingen:

Hamer & schaar (max. flow en druk: 90 l/min, 32,4 MPa)

Draaikantelstuk (max. flow en druk: 35 l/min, 14,7 MPa)

Grijper

Snelwissel

Te wijzigen bedieningspatroon joysticks

Leidingbreukventiel voor giek en knikarm

Overlastsignalering

Hydrauliekolie, ISO VG 32, 68

Hydrauliekolie, biologisch afbreekbaar 46

Hydrauliekolie, longlife 46

2-delige giek met knikarmcilinderleiding met HRV-ventiel

Cabine en interieur

CareCab

Overkapping

Geveerde bestuurdersstoel met textielen bekleding en verwarming

Geveerde bestuurdersstoel van pvc

Bedieningsjoystick, X3, proportioneel

Veiligheidsgordel, 5 cm breed, met oprolautomaat

AM/FM-stereo met cd-speler en USB-aansluiting

Mechanische draaiurenteller

Op cabine gemonteerd FOG-rooster (bescherming tegen vallende voorwerpen)

FOPS-dak (constructie ter bescherming tegen vallende voorwerpen)

Zonnescherm, voor/dak

Beschermgaas

Graafuitrusting

2-delige giek: 3,85 m

Knikarm: 2,1 m

Bedrijf

Gereedschapskit, volledig

Reserveonderdelen

GREEP UIT DE BESCHIKBARE OPTIES VAN VOLVO

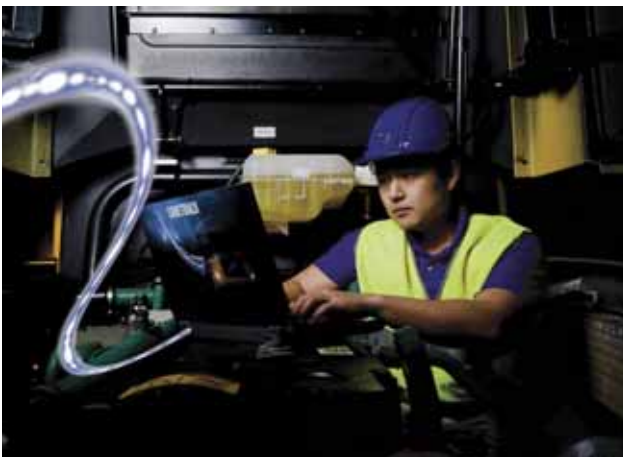
Leidingen draaikantelstuk



Nivelleerfunctie schuifblad



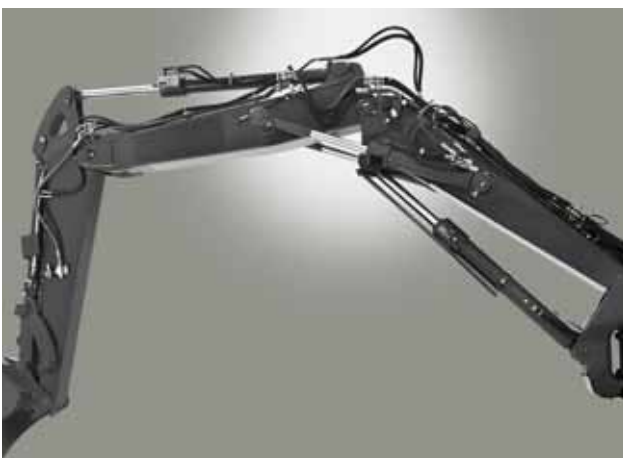
CareTrack



Brandstofvulpomp



Tweedelige giek (ECR88D)



Antidiefstalbeveiliging



De producten zijn niet op alle markten verkrijgbaar. Omdat wij voortdurend streven naar verbetering, behouden we ons het recht voor om, zonder voorafgaande mededeling, specificatie- en constructiewijzigingen aan te brengen. De afbeeldingen geven niet per definitie een machine in standaarduitvoering weer.

VOLVO

Volvo Construction Equipment

www.volvoce.com